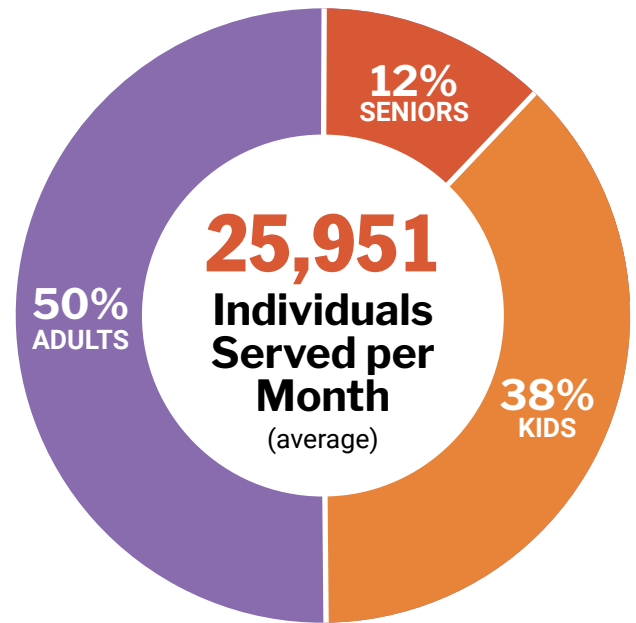
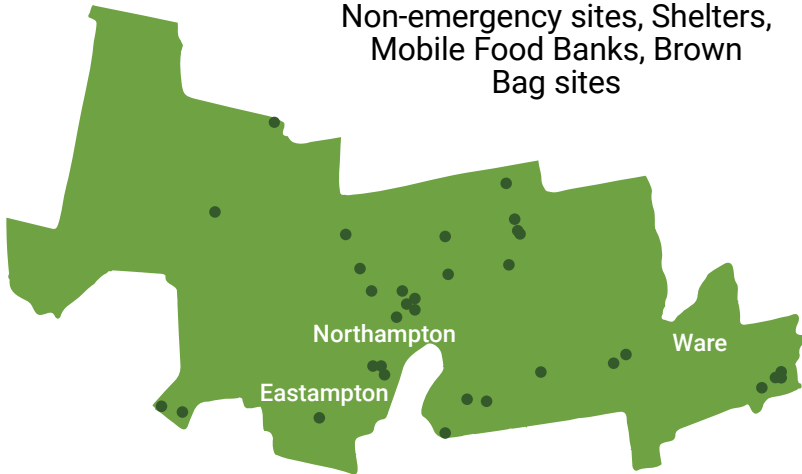


Hampshire County Impact Data

Fiscal year 2025:
October 2024 - September 2025

45+ Hampshire County Partners

Food Pantries, Meal sites,
Non-emergency sites, Shelters,
Mobile Food Banks, Brown
Bag sites



Food Distribution



50%
Non-Perishables



20%
Fresh Fruit & Vegetables



13%
Meat



9%
Dairy



8%
Other Perishables



SNAP Outreach & Enrollment

13 Outreach events
132 Applications filed

Nutrition Education

44 Events
828 Participants



Impact

91 cents of every \$1 in revenue is invested in direct impact



\$1 Donation = 3 Meals

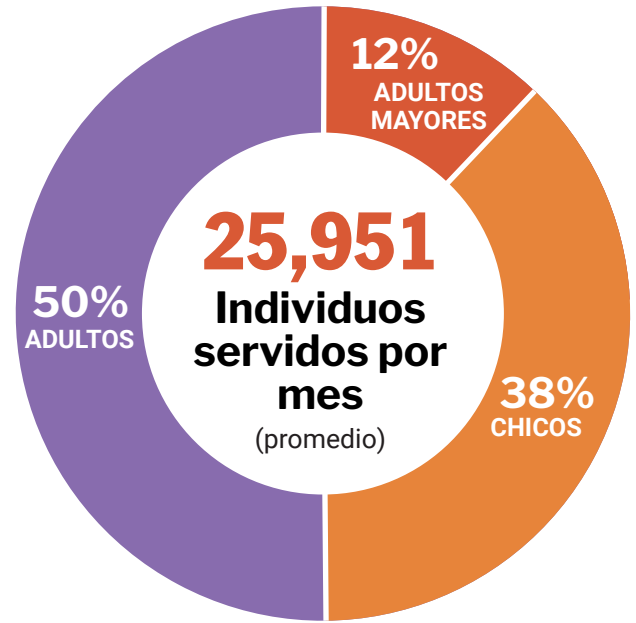
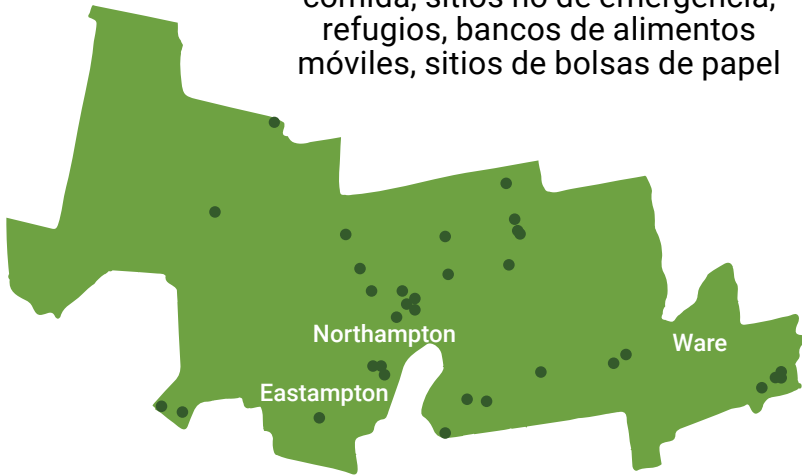


Datos de impacto en el Condado de Hampshire

Año fiscal 2025: octubre de 2024 a septiembre de 2025

45+ Socios en el Condado de Hampshire

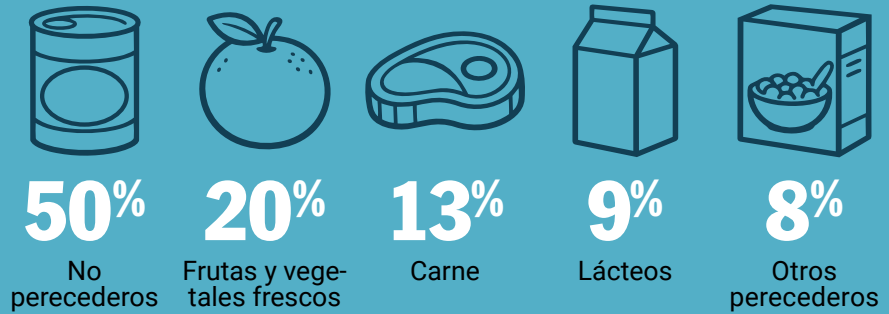
Despensas de alimentos, sitios de comida, sitios no de emergencia, refugios, bancos de alimentos móviles, sitios de bolsas de papel



Distribución alimentaria

3.3M libras de alimentos

2.8M comidas servidas



Alcance e inscripción en SNAP

13 eventos de alcance
132 solicitudes llenadas

Educación nutricional

44 eventos
828 participantes



Impacto

91 centavos de cada \$1 de ingreso se invierten en impactos directos



\$1 donado = 3 comidas

