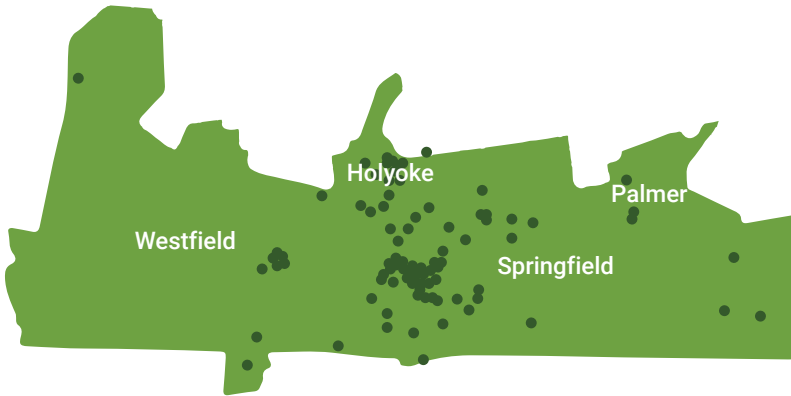


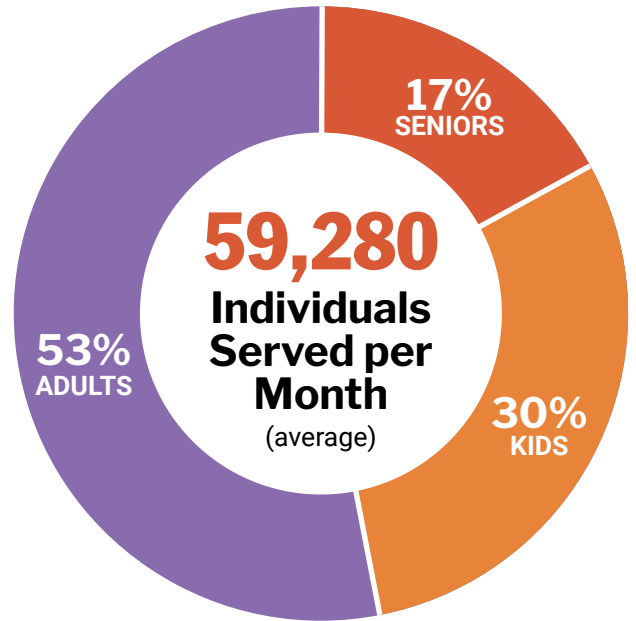
Hampden County Impact Data

Fiscal year 2025:
October 2024 - September 2025



140+ Hampden County Partners

Food Pantries, Meal sites,
Non-emergency sites, Shelters, Mobile
Food Banks, Brown Bag sites



Food Distribution



42%
Non-Perishables



25%
Fresh Fruit & Vegetables



16%
Meat



9%
Dairy



8%
Other Perishables



SNAP Outreach & Enrollment

162 Outreach events
509 Applications filed

Nutrition Education

106 Events
5,838 Participants



Impact

91 cents of every \$1 in revenue is invested in direct impact

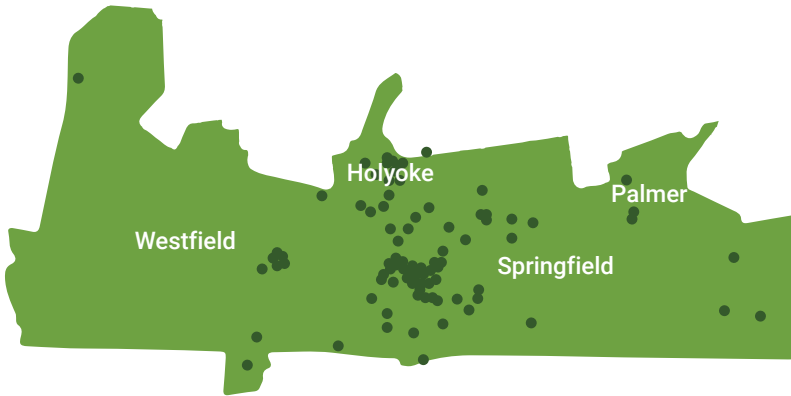


\$1 Donation = 3 Meals



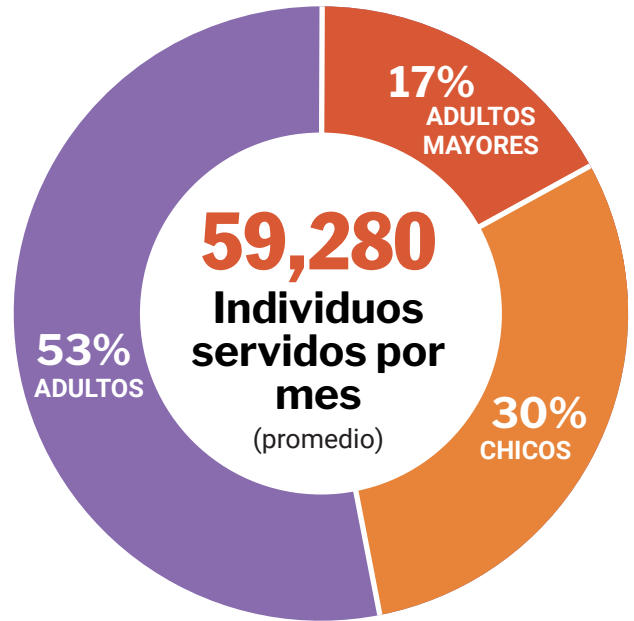
Datos de impacto en el Condado de Hampden

Año fiscal 2025: octubre de 2024 a septiembre de 2025



140+ Socios en el Condado de Hampden

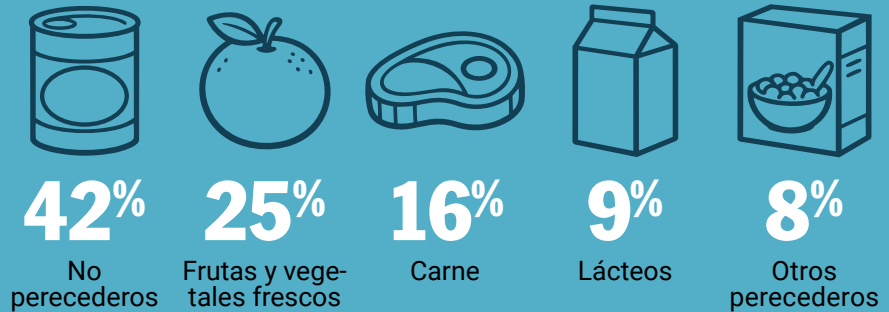
Despensas de alimentos, sitios de comida, sitios no de emergencia, refugios, bancos de alimentos móviles, sitios de bolsas de papel



Distribución alimentaria

9.9M
libras de alimentos

8.2M
comidas servidas



Alcance e inscripción en SNAP

162 eventos de alcance
509 solicitudes llenadas

Educación nutricional

106 eventos
5,838 participantes



Impacto

91 centavos de cada \$1 de ingreso se invierten en impactos directos



\$1 donado = 3 comidas

